

ВЕСТНИК ОРГАНОВ МЕСТНОГО САМОУПРАВЛЕНИЯ ШИЛИНСКОГО СЕЛЬСОВЕТА

ГАЗЕТА

РАСПРОСТРАНЯЕТСЯ
БЕСПЛАТНО

№ 16

09 августа
2019 года

Объявление о проведении конкурса по отбору кандидатов на должность главы Шилинского сельсовета

Шилинский сельский Совет депутатов объявляет о начале приема документов от граждан, желающих принять участие в конкурсе по отбору кандидатур на должность главы Шилинского сельсовета Сухобузимского района.

Для участия в конкурсе кандидат представляет следующие документы:

- 1) личное заявление на участие в конкурсе (Приложение 1);
- 2) собственноручно заполненную и подписанную анкету с приложением фотографий 4 x 5 см., 3 шт. (Приложение 2);
- 3) паспорт или заменяющий его документ;
- 4) документы, подтверждающие профессиональное образование, стаж работы и квалификацию (при наличии):
 - документ о профессиональном образовании;
 - трудовую книжку или иной документ, подтверждающий трудовую (служебную) деятельность гражданина;
- 5) документ, подтверждающий представление Губернатору Красноярского края сведений о доходах, об имуществе и обязательствах имущественного характера, полученных кандидатом, его супругой (супругом), несовершеннолетними детьми, в соответствии с законом Красноярского края;

б) документ, представляемый кандидатами, справку о наличии (отсутствии) судимости и (или) факта уголовного преследования либо о прекращении уголовного преследования.

Указанные документы граждане подают лично до 14 часов «08» сентября 2019 года по адресу: 663051, Красноярский край, Сухобузимский район, с. Шила, ул. Ленина, 75, администрация Шилинского сельсовета Сухобузимского района, кабинет №6 по будним дням с 9 часов до 16 часов, по субботам с 10 часов до 14 часов, 8 сентября с 10 часов до 14 часов, телефон для справок 8(39199)34-2-83.

В качестве конкурсного задания кандидат представляет разработанную им программу действий, направленную на улучшение социально-экономической ситуации в муниципальном образовании (далее - Программа).

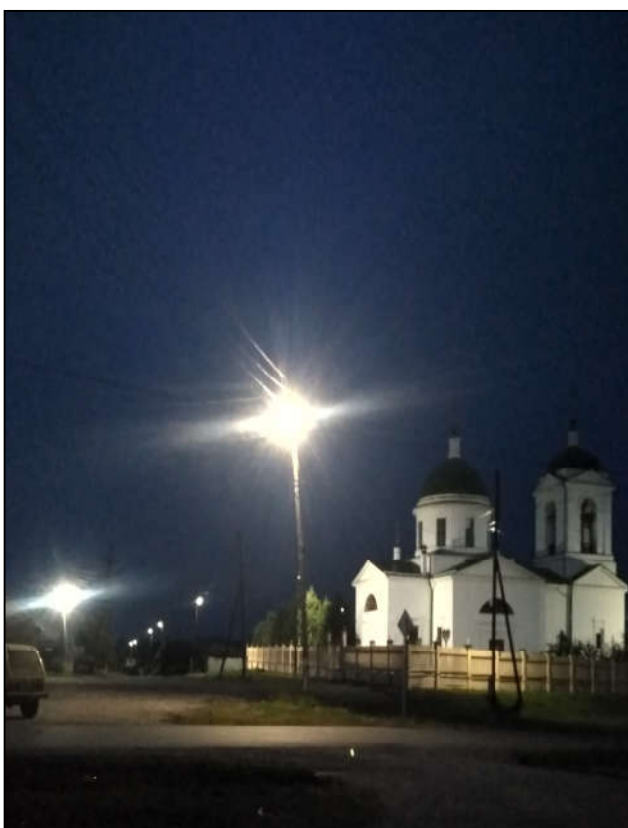
Программа обязательно должна содержать:

- 1) оценку текущего социально-экономического состояния муниципального образования;
- 2) описание основных социально-экономических проблем муниципального образования;
- 3) комплекс предлагаемых кандидатом мер, направленных на улучшение социально-экономического положения и решение основных проблем муниципального образования;
- 4) предполагаемую структуру местной администрации;
- 5) предполагаемые сроки реализации Программы.

Программа подписывается кандидатом и представляется Комиссии в день проведения конкурса.

Иные условия и порядок проведения конкурса, формы необходимых для участия в конкурсе документов утверждены решением Шилинского сельского Совета депутатов от 02.08.2019 № 40-1 О внесении изменений в Решение Шилинского сельского Совета депутатов № 147 от 05.08.2015 «Об утверждении Положения о порядке проведения конкурса по отбору кандидатур на должность главы МО «Шилинский сельсовет»», которое опубликовано в печатном издании «Вестник органов местного самоуправления Шилинского сельсовета» от 02.08.2019 № 15 и размещено на сайте администрации Сухобузимского района в сети Интернет: www.suhobuzimo.ru.

Село мое светлокое.



Так называется проект, который реализован Шилинским сельсоветом в с.Шила по ремонту уличного освещения.

Весной 2019 года специалисты администрации подали заявку на участие в краевом конкурсе на присуждение Гранта Губернатора Красноярского края «Жители за чистоту и благоустройство» по освещению исторической части села и победили!

Благодаря данному Гранту, в с.Шила установлено 45 современных светодиодных светильников, освещены 6 улиц: ул.Советская, ул.Школьная, ул.Кирова, ул.Зеленая, ул.Чкалова и ул.Новая.

Данью уважения к духовно-культурным ценностям стало освещение площади перед воскресной школой и территории вокруг памятника Федерального значения Храма Покрова Пресвятой Богородицы.

Реализация проекта «Село мое светлокое» придала современный облик исторической части села Шила, повысила качество жизни сельчан и подняла статус населенного пункта.

<p>ВЕСТНИК ОРГАНОВ МЕСТНОГО САМОУПРАВЛЕНИЯ ШИЛИНСКОГО СЕЛЬСОВЕТА</p>	<p>УЧРЕДИТЕЛИ: Администрация Шилинского сельсовета и Шилинский сельский Совет депутатов ИНН 2435002222</p>	<p>Ответственный за выпуск: П.В. Меньшенин, Зам. главы администрации</p>	<p>Отпечатана в Администрации Шилинского сельсовета, 663051, Красноярский край, Сухобузимский район, с. Шила, ул. Ленина 75, ИНН 2435002222, Тираж 900 экз.</p>
---	---	--	---

